



orano

Journée Les Bons Réflexes

Eric BURGER

**Directeur sûreté, sécurité, environnement
et protection physique**



01

**Orano Tricastin,
Maillon essentiel d'une énergie bas-carbone**

02

**La sûreté et la sécurité nos priorités
Une gestion de crise mobilisable 24h/24 7j/7**

03

**Alerte des populations
Rôle d'Orano Tricastin pour l'alerte**

04

Nous suivre



@OranoTricastin

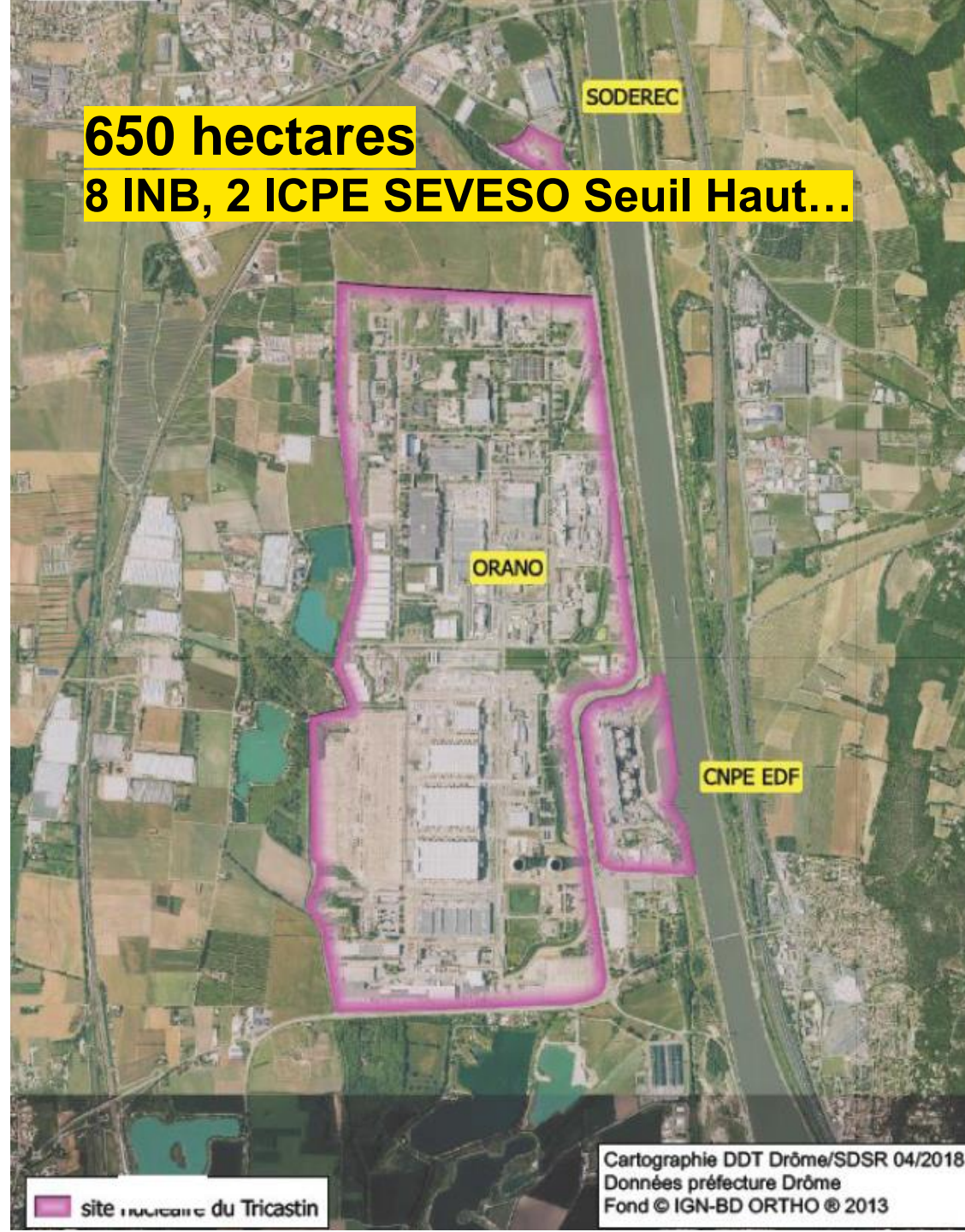
Orano Tricastin, maillon essentiel d'une énergie bas-carbone

Une expertise depuis 60 ans :

- Apporter un savoir-faire de la chimie et de l'enrichissement de l'uranium aux électriciens du monde entier
- Contribuer à alimenter près de 90 millions de foyers/an en énergie bas-carbone, soit l'équivalent de la France, de l'Allemagne et du Royaume-Uni.

Un site industriel intégré dans son territoire :

- Au carrefour de 2 régions (AURA/PACA), 2 départements (Drôme et Vaucluse), 3 communes d'implantation et 7 communes soit 43 000 habitants dans un rayon de 5 km autour du site
- Un Préfet coordinateur (Drôme)
- 2 500 salariés Orano et 2 000 salariés d'entreprises partenaires



650 hectares

8 INB, 2 ICPE SEVESO Seuil Haut...

La sûreté et la sécurité nos priorités

Répondre aux **standards de sûreté les plus exigeants** : **5 milliards d'€ investis en 10 ans** pour renouveler les outils industriels

Nos moyens de secours et d'intervention : équivalents à ceux d'une **ville de 100 000 habitants**

Une gestion de crise éprouvée

- **190 équipiers de crise** mobilisables 24h/24, 7j/7
- **Un grément adapté** pour de nombreuses situations : Plan d'Urgence Interne (PUI), Plan Particulier d'Intervention (PPI), Cybersécurité, Transports, Protection physique.
- **De nombreux exercices organisés** dont des exercices nationaux

Risque prépondérant : événement chimique notamment lié à l'utilisation d'acide fluorhydrique

Gestion de crise **24h/24, 7j/7**



Alerte en cas d'évènement industriel

DECLENCHER L'ALERTE			
	PUI	PPI Concerté	PPI Phase Réflexe
Quoi ?	Evènement maîtrisé dans le périmètre du site	Evènement majeur avec impact en dehors du site	Evènement à <u>cinétique rapide</u> avec impact en dehors du site
Qui ?	Exploitant	Préfecture	Exploitant
Enjeu ?	Mise en sécurité du site (personnes / installations)	Mise en sécurité des <u>populations</u> avoisinantes et du site (personnes / installations)	
Comment ?	Appels téléphoniques Automates d'alerte	SNA / Signal National d'Alerte SAPPRE / Système d'Alerte des Pop. en Phase Réflexe Alerte TGV Sud-Est	
Parties prenantes ?	Préfecture ASN / ASND / IRSN Industriels voisins Elus	Préfecture / ASN / ASND / IRSN Industriels voisins / Elus Populations informées directement par SNA & SAPPRE	

6 sirènes
implantées
dans la zone



Depuis 2019,
lancement d'une approche
pluripartite pour étude
d'un système
d'information du public
via le **réseau de téléphonie mobile**
« Cell Broadcast »
« Location-Based SMS »



orano

